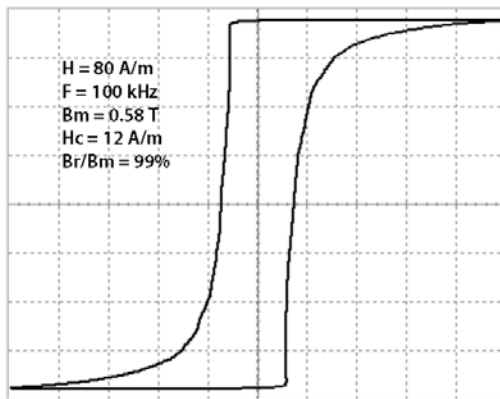


## Магнитопровод витой ленточный с прямоугольной петлей гистерезиса MSSA-16A-N

### 1 Назначение

Магнитопровод изготовлен из аморфной ленты на основе кобальта. Типовое применение – дроссели магнитных усилителей (до 300 кГц), автогенераторы и другие схемы с режимом насыщения.



### 2 Основные технические характеристики магнитопровода (с учетом $K_{зап} = 0,8 \pm 0,02$ )

Наименование параметра	Нормируемое значение
Двойной магнитный поток, $2\Phi_m$ , мкВб (при 100 kHz, 80 A/m)	$16,7 \pm 15\%$
Коэффициент прямоугольности $B_r/B_m$ , не менее (при 100 kHz, 80 A/m)	0,96
Коэффициент прямоугольности $B_r/B_m$ , не менее (при 1 kHz, 80 A/m)	0,86
Коэрцитивная сила $H_c$ (A/m), не более (при 100 kHz, 80 A/m)	17,0
Типичное значение	12,0
Типичные удельные потери, $P_{см}$ , Вт/кг, не более (при $f = 50$ kHz, $B_m = 0.4$ T)	40,0

### 3 Диапазон температур

От - 60 до +100°C

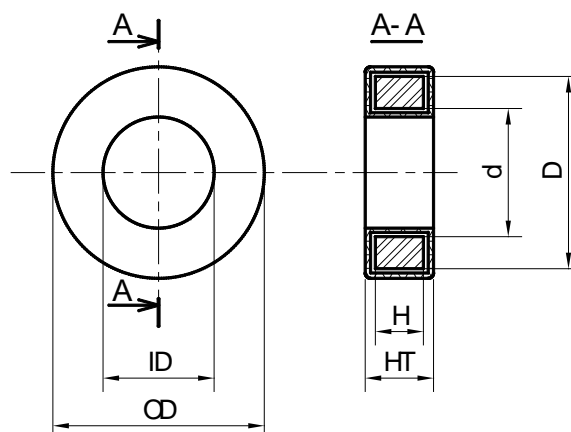
### 4 Размеры магнитопровода без контейнера

Размер, мм		
D, не более	d, не менее	H, не более
16,0	10,0	6,0

### 5 Размеры магнитопровода в контейнере

Размер, мм		
OD, не более	ID, не менее	HT, не более
17,8	8,3	8,1

Площадь окна,  $S$ : 54,1 мм<sup>2</sup>



**6 Материал магнитопровода**

Лента АМАГ 172 ТУ 6365-008-126002976-2016 из аморфного сплава на основе Со. Толщина ленты  $18 \pm 2$  мкм.

**7 Типичные массогабаритные характеристики магнитопровода (с учетом  $K_{\text{зап}} = 0,8 \pm 0,02$ )**

Длина средней линии,  $L_m$ : 40,8 мм

Эффективная площадь сечения,  $A_s$ :  $14,4 \pm 0,36$  мм<sup>2</sup>

Масса без контейнера:  $4,53$  г  $\pm 10\%$

**8 Характеристики материала магнитопровода**

Индукция насыщения,  $B_{10}$  (25 °С): 0,6 Тл

Температура кристаллизации: 520 °С

Температура Кюри: 235 °С

Плотность:  $7,7 \pm 0,1$  г/см<sup>3</sup>

**9 Характеристики материала контейнера/покрытия**

Тип: пластмассовый контейнер.

Огнестойкость, нагревостойкость: согласно ГОСТ Р 55756.

Цвет: серый / черный / белый.

**10 Ресурс, сроки службы, гарантии изготовителя**

Гарантийный срок 25 лет\*.

Гарантийная наработка 25000 часов в пределах гарантийного срока\*.

\* При соблюдении условий эксплуатации, транспортировки, хранения и монтажа.

**11 Содержание драгоценных материалов**

Драгоценных материалов не содержится.

**12 Сведения о приемке**

Магнитопроводы MSSA-16A-N соответствуют КВШУ.684459.088 ОТУ, и признаны годными для эксплуатации.

Приняты по извещению № \_\_\_\_\_ от \_\_\_\_\_  
дата

\_\_\_\_\_  
подпись и штамп СКК