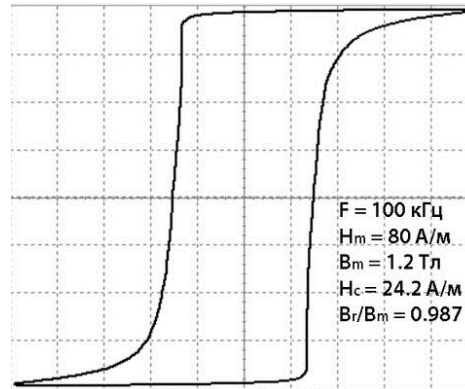


## Магнитопровод витой ленточный с прямоугольной петлей гистерезиса MSSN-10B-L

### 1 Назначение

Магнитопровод изготовлен из нанокристаллической ленты на основе железа. Типовое применение – дроссели магнитных усилителей, автогенераторы и другие схемы с режимом насыщения.



### 2 Основные технические характеристики магнитопровода (с учетом $K_{\text{зап}} = 0,72 \pm 0,02$ )

Наименование параметра	Нормируемое значение
Двойной магнитный поток, $2\Phi_m$ , мкВб (при 100 kHz, 80 A/m)	$13,5 \pm 15\%$
Коэффициент прямоугольности $B_r/B_m$ , не менее (при 100 kHz, 80 A/m)	0,97
Коэффициент прямоугольности $B_r/B_m$ , не менее (при 1 kHz, 80 A/m)	0,93
Коэрцитивная сила $H_c$ (A/m), не более (при 100 kHz, 80 A/m)	35
Типичное значение	25
Типичные удельные потери, $P_{\text{ст}}$ , Вт/кг, не более (при $f = 50 \text{ kHz}$ , $B_m = 0.4 \text{ T}$ )	130

### 3 Диапазон температур

От - 60 до +120°C

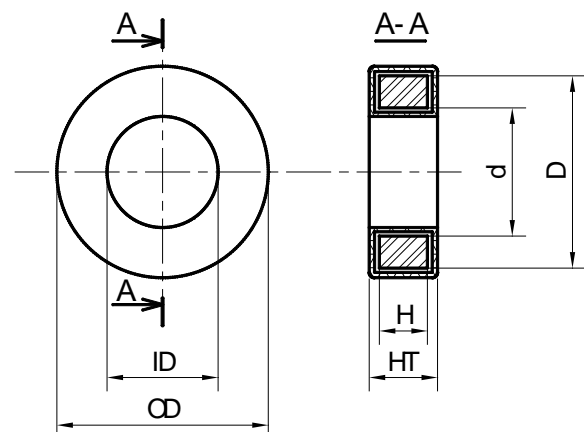
### 4 Размеры магнитопровода без контейнера

Размер, мм		
D, не более	d, не менее	H, не более
10,0	6,8	4,5

### 5 Размеры магнитопровода в контейнере

Размер, мм		
OD, не более	ID, не менее	HT, не более
11,9	5,8	6,3

Площадь окна,  $S$ : 26,4 мм<sup>2</sup>



## 6 Материал магнитопровода

Лента АМАГ200 ТУ 6365-008-126002976-2016 из нанокристаллического сплава на основе Fe.  
Толщина ленты  $18 \pm 2$  мкм.

## 7 Типичные массогабаритные характеристики магнитопровода (с учетом $K_{\text{зап}} = 0,72 \pm 0,02$ )

Длина средней линии,  $L_m$ : 26,37 мм

Эффективная площадь сечения,  $A_s$ :  $5,18 \pm 0,14$  мм<sup>2</sup>

Масса без контейнера:  $1,00$  г  $\pm 10\%$

## 8 Характеристики материала магнитопровода

Индукция насыщения,  $B_{10}$  (25 °С): 1,2 Тл

Температура кристаллизации: 515 °С

Температура Кюри: 570 °С

Плотность:  $7,3 \pm 0,1$  г/см<sup>3</sup>

## 9 Характеристики материала контейнера/покрытия

Тип: пластмассовый контейнер.

Огнестойкость, нагревостойкость: согласно ГОСТ Р 55756.

Цвет: серый / черный / белый.

## 10 Ресурс, сроки службы, гарантии изготовителя

Гарантийный срок 25 лет\*.

Гарантийная наработка 25000 часов в пределах гарантийного срока\*.

\* При соблюдении условий эксплуатации, транспортировки, хранения и монтажа.

## 11 Содержание драгоценных материалов

Драгоценных материалов не содержится.

## 12 Сведения о приемке

Магнитопроводы MSSN-10B-L соответствуют КВШУ.684459.088 ОТУ,  
и признаны годными для эксплуатации.

Приняты по извещению № \_\_\_\_\_ от \_\_\_\_\_  
дата

\_\_\_\_\_  
подпись и штамп СКК