

# Магнитопровод витой тороидальный аморфный с высокой проницаемостью MSF-12A-T

## 1 Назначение

Магнитопровод предназначен для применения в качестве магнитной системы измерительных трансформаторов тока, устройств защитного отключения, дросселей синфазных фильтров и т.п.

## 2 Основные технические характеристики магнитопровода (с учетом $K_{зап} = 0,80 \pm 0,02$ )

Наименование параметра	При $f=10$ кГц, $I \times w = 10$ мАхвит	При $f=100$ кГц, $I \times w = 10$ мАхвит
Коэффициент индуктивности $A_L^*$ , (мкГн/вит <sup>2</sup> ), (+40/-25%)	15,1 мкГн/вит <sup>2</sup>	3,8 мкГн/вит <sup>2</sup>
Типичная магнитная проницаемость материала сердечника	78 600	19 800

\* Значение индуктивности на 1 витке.

## 3 Диапазон температур

От - 60 до +100°C

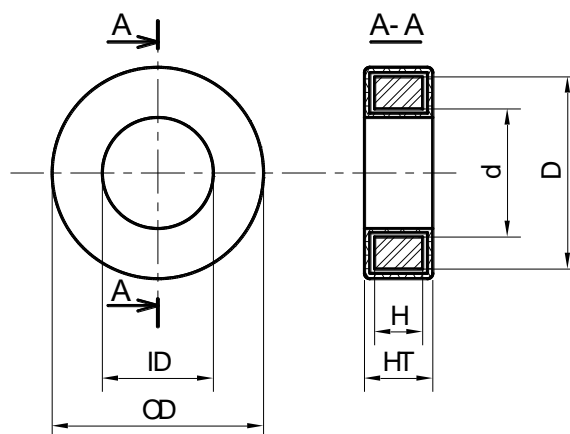
## 4 Размеры магнитопровода без контейнера

Размер, мм		
D, не более	d, не менее	H, не более
12,0	8,0	3,0

## 5 Размеры магнитопровода в контейнере

Размер, мм		
OD, не более	ID, не менее	HT, не более
14,35	6,21	5,40

Площадь окна, S: 30,3 мм<sup>2</sup>



## 6 Материал магнитопровода

Лента АМАГ 170 ТУ 6365-008-126002976-2016 из аморфного сплава на основе Со. Толщина ленты 18±2 мкм.

## 7 Типичные массогабаритные характеристики магнитопровода (с учетом $K_{зап} = 0,80 \pm 0,02$ )

Длина средней линии,  $L_m$ : 31,4 мм

Эффективная площадь сечения,  $A_s$ : 4,8 ± 0,1 мм<sup>2</sup>

Масса без контейнера: 1,16 г ± 10%

Масса в контейнере, не более: 1,76 г

## **8 Характеристики материала магнитопровода**

Индукция насыщения,  $B_{10}$  (25 °C): 0,54Тл

Температура Кюри,  $T_c$ : 200 °C

Температура начала кристаллизации: 530 °C

Плотность:  $7,7 \pm 0,1$  г/см<sup>3</sup>

Магнитострикция насыщения, не более:  $0,1 \times 10^{-6}$

## **9 Характеристики материала контейнера/покрытия**

Тип: пластмассовый контейнер.

Огнестойкость, нагревостойкость: согласно ГОСТ Р 55756.

Цвет: серый / черный / белый.

## **10 Ресурс, сроки службы, гарантии изготовителя**

Гарантийный срок 25 лет\*.

Гарантийная наработка 25000 часов в пределах гарантийного срока\*.

\* При соблюдении условий эксплуатации, транспортировки, хранения и монтажа.

## **11 Содержание драгоценных материалов**

Драгоценных материалов не содержится.

## **12 Сведения о приемке**

Магнитопроводы MSF-12A-T соответствуют КВШУ.684459.088 ОТУ,  
КВШУ.684459.092 ТУ и признаны годными для эксплуатации.

Приняты по извещению № \_\_\_\_\_ от \_\_\_\_\_

дата

\_\_\_\_\_  
подпись и штамп СКК